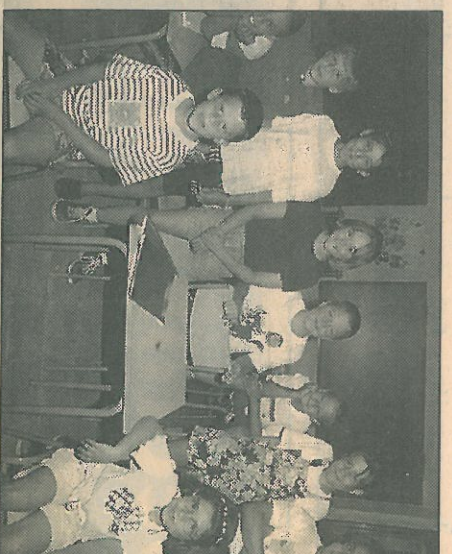


Municipios en auge

cerca de la capital



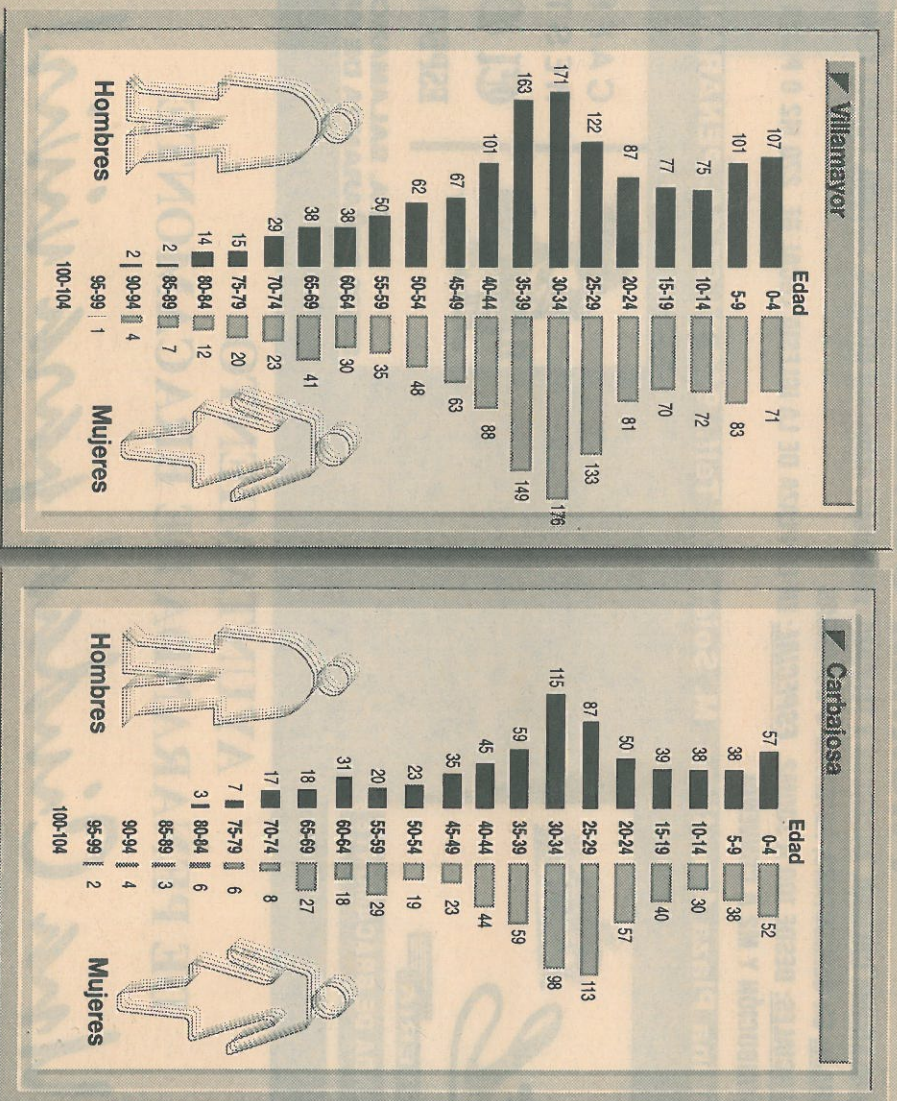
La población de Villamayor ha crecido de tal manera que se están construyendo nuevas aulas para enseñanza Primaria. Los niños son protagonistas en la mayoría de actividades / REPORTEAJE GRAFICO: R. MOVILLA

ROSANNA MOVILLA

Vivir 'en Salamanca', y al mismo tiempo disfrutar de un pueblo

Villamayor y Carbajosa consiguen un gran aumento de población

Pirámide de población por edades en marzo de 1998



■ Villamayor comenzaba la última década del siglo con apenas mil habitantes. Los vecinos de este pueblo, que es casi una continuación del barrio de Tejares, han podido ver cómo, en los últimos años, el municipio ha sufrido una importante transformación que no sólo tiene que ver con la construcción de nuevos y modernos edificios como el Ayuntamiento, que será inaugurado en fechas próximas, sino también con la llegada de numerosos vecinos procedentes de pueblos de la provincia y, fundamentalmente, de Salamanca. Desde los primeros años de la década han ido llegando hasta Villamayor un gran número de nuevos vecinos que actualmente suman 2.534, es decir, en escasos ocho años se ha duplicado la población, viviéndose los mayores crecimientos en los últimos dos años, desde 1996.

Los habitantes de Villamayor se caracterizan a simple vista por su vitalidad y su juventud, rasgos que son confirmados si echamos un vistazo a la pirámide de población por edades, ya que de los 1.321 hombres que actualmente están censados, 903 son menores de 40 años; e igualmente ocurre con las mujeres. Lo más llamativo, sin embargo, de los proyectos que a medio plazo se tienen previstos es que ya se ha aprobado el planeamiento de 3.008 viviendas, e incluso están pendientes de desarrollarse otras 1.700; con lo cual, el número total de viviendas que

se tienen previstas cuando se hayan finalizado los proyectos previstos, es de 6.000, que equivale, nada más y nada menos, a un total de 20.000 habitantes.

El alcalde de Villamayor de Armuña, José Diego, aseguraba recientemente que una de sus principales metas como alcalde es «conseguir que la localidad crezca lo máximo posible. Desde hace unos años, estamos asistiendo a la construcción de un gran número de viviendas, tanto en el casco urbano de Villamayor como fuera de él, y poco a poco, queremos que todo el pueblo vaya renovándose y ofreciendo mejores servicios, como corresponde a una localidad con un número de habitantes que crece día a día».

El alcalde de Villamayor destacaba que el aumento de población «ha sido total desde hace unos diez años. Ahora mismo tenemos censadas unas dos mil personas más que entonces, y no sólo eso, sino que hay un gran número de licencias de obras y proyectos que no dejan de situarse en este municipio que, por su cercanía a la capital, es el elegido por un gran número de personas para venir a vivir aquí».

Asimismo, Villamayor ofrece a sus nuevos -y viejos- vecinos una serie de servicios, entre los que se incluyen numerosos cursos organizados por la Concejalía de Cultura, y una amplia comunicación con la capital a través de autobuses que sale cada hora, «punto que no queremos quedarnos tancados. Somos un pueblo

TRIBUNA DE SALAMANCA